

ASCENSORES  
ESCALERAS ELÉCTRICAS  
RAMPAS MÓVILES

# ASCENSORES

CATÁLOGO 2024



(+51) 991 683 183

[msteelascensores.com](http://msteelascensores.com)

[ventas@msteelascensores.com](mailto:ventas@msteelascensores.com)





## ¿QUIÉNES SOMOS?

### MISIÓN

Preservar el medio ambiente con un alto sentido de responsabilidad social, es por ello que brindamos soluciones y equipos con innovaciones tecnológicas en sistemas de circulación vertical, por lo cual estamos comprometidos a ofrecerles un servicio de calidad.

### VISIÓN

Ser líderes en la industria y ser reconocidos como empresa en el mercado global, nos permitirá tener un crecimiento favorable para el desarrollo de nuestro país.





## TECNOLOGÍA

Nuestros equipos están diseñados con tecnología de primera mano, y sus componentes cuentan con certificación ISO (International Organization for Standardization) y seguridad, que garantiza el producto que ofrecemos.

## DATOS

La tecnología de comunicación del cuadro de maniobras con el panel de control de cabina y el panel de pisos está garantizado por un software de control continuo, de todos los sistemas de seguridad y procesos de funcionamiento que posee el ascensor.

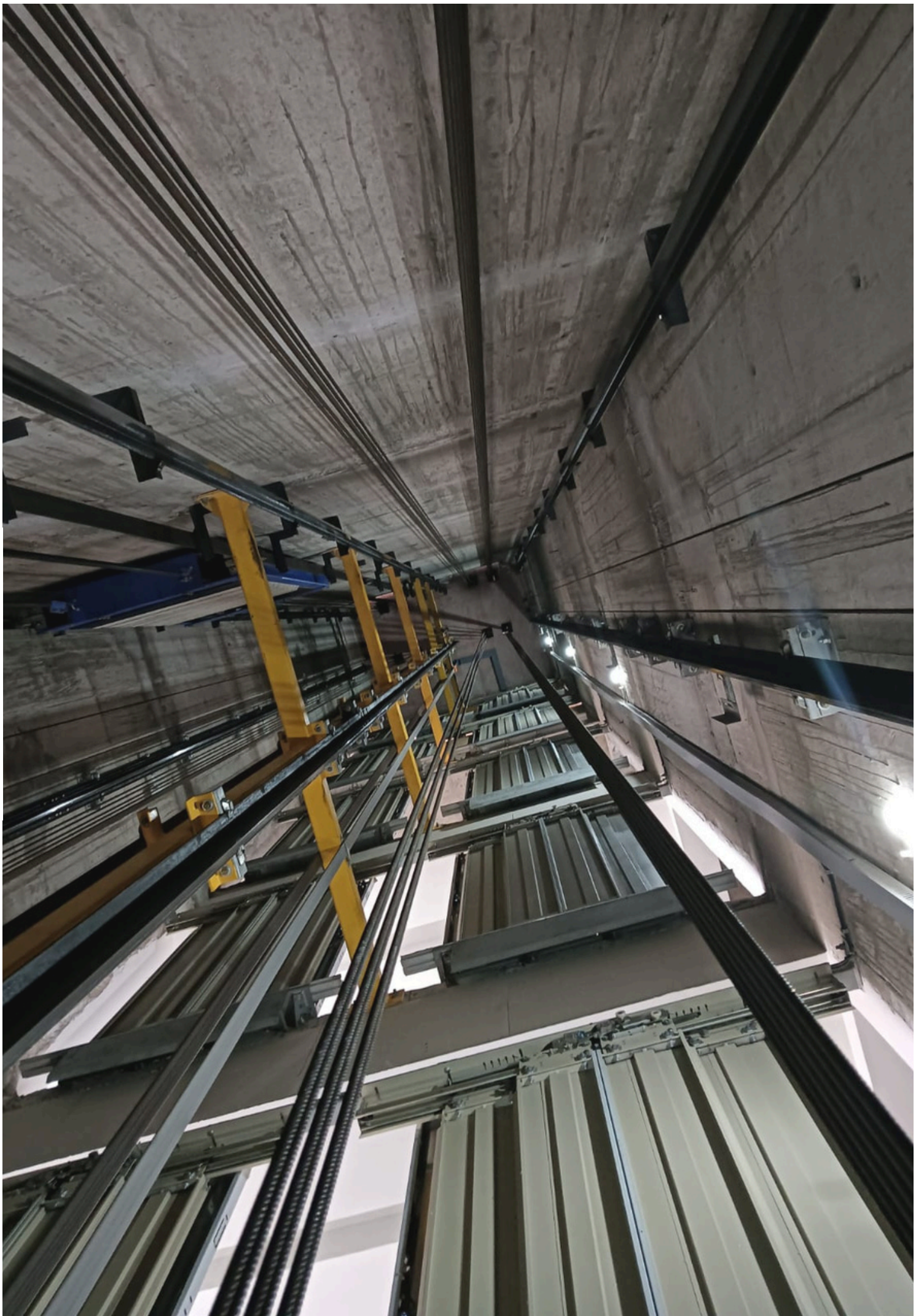




## EQUIPO DE PRODUCCIÓN

Contamos con un equipo de profesionales de primer nivel, que dan el respaldo técnico a cada una de nuestras operaciones, brindándoles el mejor servicio.







# Contenido

## Productos

- 01** Ascensores | Pag. 7
- 02** Escaleras y rampas móviles | Pag. 13
- 03** Montacamillas - Ascensor médico | Pag. 15
- 04** Montacargas | Pag. 17
- 05** Proyectos realizados | Pag.21





# ASCENSORES

Contamos con una variedad de modelos, los cuales varían de acuerdo a su capacidad:

6 personas (450 kg)

8 personas (600 kg)

10 personas (750kg)

Los profesionales capacitados le brindarán un asesoramiento respecto a las características del ascensor para que se adapte a su edificación.

## NORMATIVA

Nuestros productos cumplen con las normas **NORMA ESPAÑOLA UNE - EN 81** y **NORMA TÉCNICA EM. 070**, específicas para ascensores



# ASCENSORES RESIDENCIALES

Contamos con una línea de ascensores, de acuerdo a las exigencias y necesidades del mercado, es por ello que ponemos los catálogos a disposición de nuestros clientes, siendo lo suficientemente flexibles para adaptarnos a sus necesidades.



**CABINA:** Ensamblada en paneles de acero inoxidable o personalizada de acuerdo a la línea de producción elegida por el cliente, la versatilidad con la que cuenta el diseño de sus detalles y terminaciones permite un acabado de acuerdo a sus requerimientos.

**PISO:** Ofrecemos gran variedad de pisos, para tráficos residenciales y comerciales, o personalizadas de acuerdo a la línea de productos elegida por el cliente.

**CIELO RASO:** Fabricado en acero inoxidable o personalizado de acuerdo a la línea de productos elegida por el cliente.

**BOTONERAS:** Fabricado en acero inoxidable o personalizado de acuerdo a la línea de productos elegida por el cliente.

**PUERTAS:** Fabricado en acero inoxidable y/o pintura epóxica (proporciona un mayor nivel de protección, resistencia o decoración a la superficie) con apertura lateral telescópicas o centrales, automáticas con VVVF (Variador de frecuencia). Cuenta con sensores de seguridad.

**MANIOBRA:** Maniobra selectiva en subida o bajada de procedencia Europea ó asiática con VVVF y micro nivelación.

**GRUPO TRACTOR:** Motores síncronos, gearless, con velocidades desde 1 m/s, sistema de suspensión 1:1, 2:1.

**SEGURIDAD DEL ASCENSOR:** Paracaídas progresivo con cuñas, sensor de puerta, botón de seguridad y llamada prioritaria del ascensor.

## ACCESORIOS:

Indicadores de posición policromáticos y monocromáticos dentro de la cabina y en cada acceso al ascensor, anuncios de voz con gong de llegada, teléfono e intercomunicador, luz de emergencia y pesa cargas.



# ASCENSORES RESIDENCIALES

## MS - PE 01

### STANDAR

- Techo suspendido: Marco fino de acero inoxidable.
- Panel acrílico transmisor de luz.
- Iluminación LED.
- Pared de cabina: Acero inoxidable satinado, espejo y diseño grabado en láser.
- Piso: Acabado PVC (mármol opcional)



## MS - PE 02

### MEJORES ACABADOS

- Falso techo: marco de espejo, complementado con luces LED a ambos lados, arco blanco en el centro
- Pared de cabina: Acero inoxidable satinado, espejo y diseño grabado en láser.
- Pasamanos: Tipo plano de acero inoxidable.
- Piso: Acabado PVC (mármol opcional)

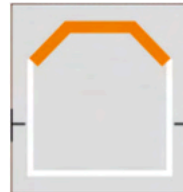


# ASCENSORES PANORÁMICOS

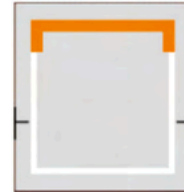
Son diseñados y concentrados en un espacio móvil abierto al exterior, integrándose en forma armónica y estética a la arquitectura del proyecto. Cada uno de estos modelos posee sus propias características, que son estudiadas y planificadas desde las fases iniciales del proyecto y a lo largo de todo su desarrollo, poniendo un equipo técnico y comercial a disposición de los proyectistas.



*Semi- circular*



*Corte en ángulo*



*Cuadrada*



*Visuales en 4 lados*

**CABINA:** El cliente elige el acabado de la cabina a modo personalizado. Contamos con cabinas circulares en cristal templado.

**PISO:** Ofrecemos gran variedad de pisos, para tráficos residenciales y comerciales.

**CIELO RASO:** Fabricado acorde al diseño elegido y aprobado por el cliente.

**BOTONERAS:** Fabricado en acero inoxidable, con botones de micro movimiento y registro luminoso, incluyen indicadores de posición en cabina y en los accesos.

**PUERTAS:** Automáticas con VVVF (Variador de frecuencia) de cabina y de relleno en cristal templado de apertura central y puertas circulares sin o con marco.

**MANIOBRA:** Maniobra selectiva en subida o bajada de procedencia Europea ó asiática con VVVF y micro nivelación.

**GRUPO TRACTOR:** Motores síncronos, gearless, con velocidades desde 1 m/s, sistema de suspensión 1:1, 2:1.

**SEGURIDAD DEL ASCENSOR:** Cuñas con sistema de frenado progresivo, regla sensorial de puerta, botón de seguridad y llamada prioritaria del ascensor.

**ACCESORIOS:** Anuncios de voz con gong de llegada, intercomunicador, indicadores de posición dentro de la cabina, luz de emergencia y pesa cargas.

# ASCENSORES PANORÁMICOS

## MS - AP 01

### RECTO

- Cubiertas superior e inferior: pulverización de chapa de acero y tiras de luz decorativas.
- Muro turístico: vidrio laminado de seguridad.
- Techo decorativo: techo abovedado con luces LED.
- Pared de la cabina: acero inoxidable fino.
- Pasamanos: tubo de acero inoxidable.
- Piso: Acabado de PVC (mármol opcional).



## MS - AP 02

### CURVO

- Tapas superior e inferior: chapa de acero pintado.
- Muro turístico: vidrio laminado de seguridad redondo.
- Techo decorativo: placa de acero pintado, placa acrílica transmisora de luz.
- Pared de cabina: Acero inoxidable satinado, espejo y diseño grabado en láser.
- Pasamanos: tubo doble de acero inoxidable  $\Phi 25$ .
- Piso: Acabado de PVC (mármol opcional).





## MANIOBRAS

Facilidad de ajuste, de las múltiples funciones de la instalación, tanto generales como específicas de cada planta a través de nuestros sistemas y programación.

Consola de programación PCG conectable tanto en maniobras como en techo de Cabina.

La tarjeta MicroSD, permite el almacenamiento del historial de funcionamiento del ascensor, así como la actualización del Firmware y el Backup de la parametrización del equipo.



## CONECTIVIDAD

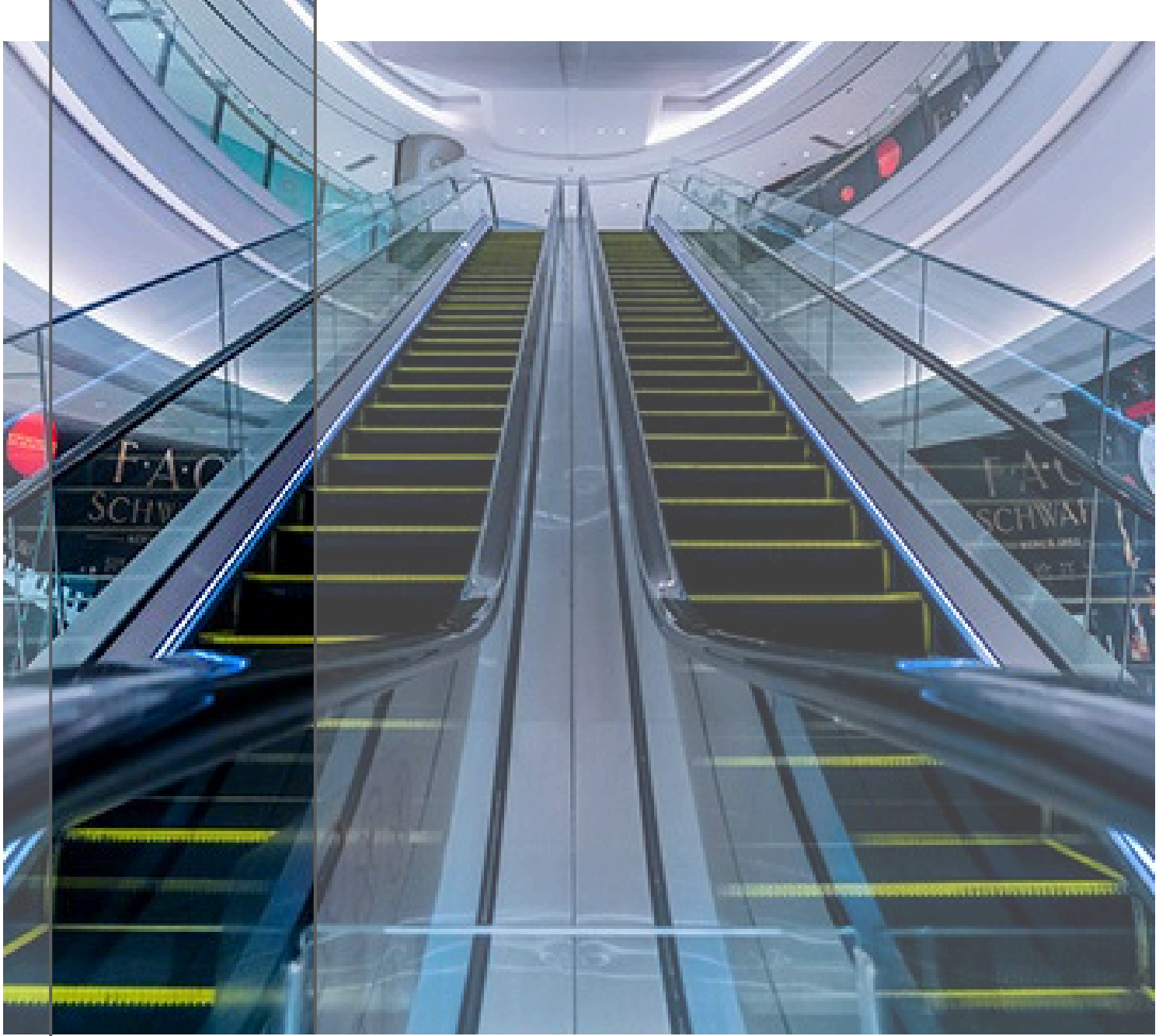
La nueva gama de maniobras Hydra Crono, están pensadas en las nuevas directrices y exigencias del mercado actual y futuro, bajo esta tendencia globalizada nuestro principal proveedor de maniobras ha desarrollado su tecnología logrando un ahorro energético.

El consumo de la maniobra en estado de reposo alcanza límites de eficiencia del más alto nivel, aproximadamente 32W. Tiempo ajustable del apagado total o parcial de la luz de cabina. Ajuste de nivel lumínico de indicadores luminosos y registros de la instalación. Tiempo de reposo programable.

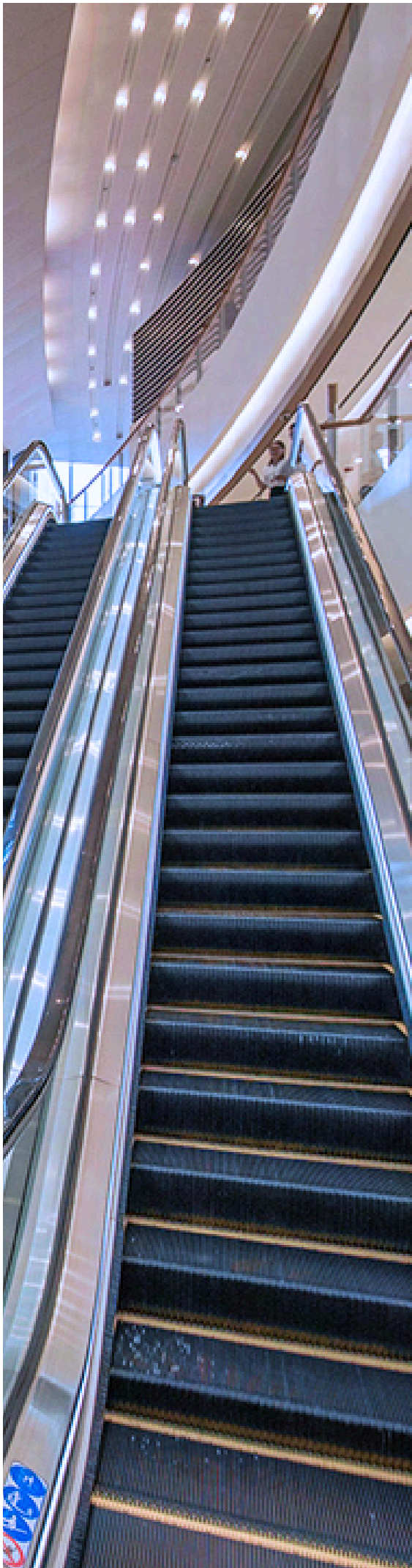


## MÁQUINAS DE TRACCIÓN

Contamos con motores Gearless (sin caja reductora), con imanes permanentes, reduciendo el consumo de energía haciendo de este producto el más versátil para todo tipo de instalación con o sin cuarto de máquinas.



# ESCALERAS Y RAMPAS MÓVILES



## ESCALERAS Y RAMPAS MÓVILES

En la actualidad, para conseguir una gestión óptima del flujo de pasajeros, es necesario tener un medio de transporte de pasajeros masivos en comercio, cines u otro tipo de organizaciones públicas, para lo cual, las escaleras mecánicas y rampas móviles, son una elección esencial para conseguir el éxito comercial.

---

**PELDAÑOS DE ESCALERAS:** Se ofrece con peldaños de escalera de 800 mm y 1000 mm, siendo estos últimos los más habituales permitiéndoles a los usuarios mayor accesibilidad en los diferentes escenarios que se encuentren, como centros comerciales, aeropuertos, cines permitiéndoles llevar consigo bolsos y equipajes.

**TABLILLAS DE RAMPAS MÓVILES:** Se ofrece con peldaños de escalera de 800 mm y 1000 mm, siendo estos últimos los más habituales permitiéndoles a los usuarios mayor accesibilidad con carritos de compras y equipajes en los diferentes escenarios que se encuentren, como centros comerciales, aeropuertos, cines.

**ESTRUCTURAS:** Marcos ensamblados en acero estructural ASTM.

### **ARRANQUES:**

ESTRELLA TRIÁNGULO: Este tipo de arranque nos permite un ahorro aproximado de 30% de energía.

ARRANQUE AUTOMÁTICO: Las escaleras funcionan en dos parámetros en vacío y a plena carga permitiendo el ahorro de energía en periodos inactivos y disminuyendo el desgaste de las piezas.

DOS VELOCIDADES: El cambio de los polos del motor, funciona con parámetros fijos, proporcionando un ahorro del 50% de energía.

**VARIADOR DE FRECUENCIA DE VELOCIDAD:** Cuando la escalera aumenta su carga, el variador de frecuencia variable aumenta desde la velocidad lenta hasta la velocidad más rápida, ahorrando aproximadamente el 60% de energía.



# MONTACAMILLAS - - ASCENSOR MÉDICO



# MONTACAMILLAS - ASCENSOR MÉDICO



Disponemos de monta camillas para todo tipo de centros de salud, clínicas y hospitales.

**COMPONENTES:** Los monta camillas, son ascensores con cabinas de dimensiones más amplias, que pueden operarse hidráulica o electrónicamente, según la cantidad de pisos o confort de uso requeridos por los diferentes centros de salud.

**BOTONERAS:** Botoneras de acero inoxidable, con botones de micro movimientos y registro luminoso, las botoneras incluyen indicadores de posición LCD monocromáticos en cabina y en los accesos.

**CABINA:** Trabajada en acero inoxidable para garantizar las mejores condiciones higiénicas para los pacientes, con piso antideslizante de alto tránsito, con iluminación LED y fluorescentes.

**GRUPO TRACTOR:** Con capacidad de carga, según la necesidad del cliente, entre 1000 y 2000 kg y velocidades entre 1.00 m/s y 2.00 m/s.



*Apertura central*



*Apertura lateral*



*Puerta opuesta*

## MS - ME 01

### BÁSICO

- Techo: estructura de espejo de acero inoxidable, bóveda acrílica, LED
- Pared de Cabina: acero inoxidable fino
- Reposabrazos: reposabrazos plano de acero inoxidable fino
- Piso: acabado PVC (mármol opcional).



# MONTACARGAS

## MS - FK 01

Se forma una barrera de protección de cortina de luz en la entrada del ascensor, que puede responder con sensibilidad a cualquier objeto que entre en su rango de detección, protegiendo eficazmente la seguridad de las personas y la carga.



## MONTACARGAS

Son elementos empleados usualmente en comercios, hostelería y en el sector industrial, que ofrecen una amplia gama de capacidades, velocidades y características particulares, tanto con accionamiento eléctrico como hidráulico, para cualquier tipo y necesidad de transporte de cargas.

**CABINA:** Le ofrecemos unas cabinas robustas y estéticas que van de la mano con la arquitectura y la decoración del edificio.

**CAPACIDAD DE CARGA:** Es variable entre 300 y 3000 kg según los requerimientos de cada proyecto y ajustándonos a las necesidades del cliente.

**MANIOBRA:** Es un sistema de control para montacargas (Cargo), está formado por único controlador sencillo, compacto y especialmente diseñado para estas aplicaciones, que cuenta con VVVF, con o sin sala de máquinas.

**SEGURIDAD:** Accionamiento de cuñas con sistema de frenado progresivo, regla sensora de puerta, botón de seguridad y llamada prioritaria del montacarga.



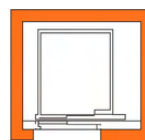
*Puerta doble plegable lateral*



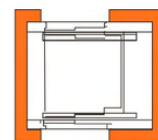
*Puerta doble plegable en medio*



*Puerta de 3 hojas plegable en medio*



*Ingreso único*



*Ingreso doble*

# SERVICIO TÉCNICO 24 HORAS

Nuestro departamento técnico está conformado por profesionales y técnicos de primer nivel, garantizando calidad en el servicio que usted merece.

## EMERGENCIA

Nuestra central de emergencia nos permite atender sus llamadas durante 24 horas del día y los 365 días del año.

## MANTENIMIENTO

Garantizamos la funcionalidad y facilidad de sus equipos a través de los programas de mantenimiento preventivo y correctivo.

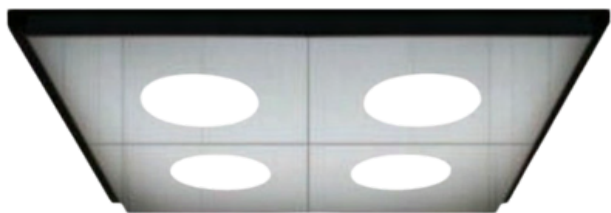
La elección de nuestros productos avala la confianza de tener a su disposición a una empresa como MSTEEL ASCENSORES S.A.C. que sustenta sus principios en la ÉTICA EMPRESARIAL Y EL SERVICIO AL CLIENTE.



## CIELOS RASO DE CABINA

### MODELOS OPCIONALES

---



**T1-M01**

ACERO INOX 304 Y 4 LUMINARIAS



**T1-M02**

ACERO INOX 304 Y LUMINARIA CIRCULAR



**T1-M03**

ACERO INOX 304 Y 6 LUMINARIAS



**T1-M04**

ACERO INOX 304 Y 8 LUMINARIAS

## PISOS DE CABINA

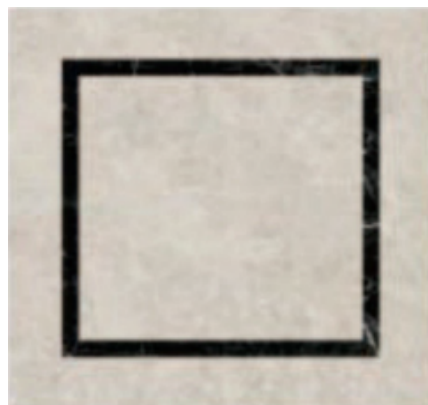
### MODELOS OPCIONALES

---



**PI-M01**

PISO DE PVC TIPO MARMOL BEIGE Y BLANCO



**PI-M02**

PISO DE PVC TIPO MARMOL BEIGE Y NEGRO



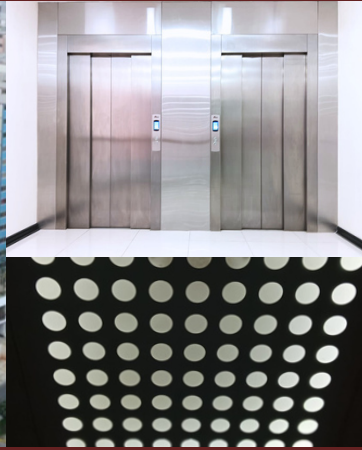
**PI-M03**

PISO DE PVC TIPO MARMOL CREMA

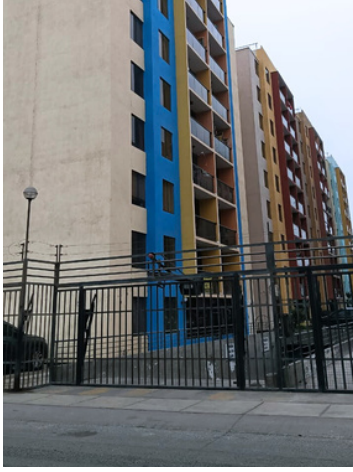


**PI-M04**

PISO DE PVC TIPO MARMOL BLANCO



# PROYECTOS REALIZADOS



1.EDIFICIO LUCKY BUILDING  
Miraflores, Lima - Perú  
**01 Ascensor de 11 paradas**  
**01 Plataforma para discapacitados de 2 paradas**

2.EDIFICIO MANET  
NUEVOS CONSTRUCTORES  
Surquillo, Lima - Perú  
**01 Ascensor de 7 paradas**

3.PROYECTO CIUDAD SOL DE COLLIQUE  
Comas, Lima - Perú  
**11 Ascensores de 8 paradas**  
**20 Ascensores de 12 paradas**

4.PROYECTO EDIFICIO COMERCIAL  
Comas, Lima - Perú  
**02 Ascensores de 15 paradas**

5.CONDOMINIO RESIDENCIAL PASEO PRADO  
Surco, Lima - Perú  
**11 Ascensores de 5 paradas**

6.CONDOMINIO RESIDENCIAL TORRES DE LOS OLIVOS  
Los Olivos, Lima - Perú  
**28 Ascensores de 9 paradas**

7.EDIFICIO CIPRESES  
Cercado de Lima, Lima - Perú  
**02 Ascensor de 18 paradas**

8.COLEGIO RICARDO PALMA  
Surquillo, Lima - Perú  
**01 Ascensor de 2 paradas**  
**01 Ascensor de 3 paradas**

9.CONDOMINIO RESIDENCIAL "JOCKEY RESIDENCIAL"  
Provincia de Chiclayo - Perú  
**16 Ascensores de 6 paradas**



10. I.E. ROSA SANTA MARÍA  
Breña, Lima - Perú  
**01 Ascensor de 3 paradas**

11. TORRE MONT  
Miraflores, Lima - Perú  
**02 Ascensor de 06 paradas**  
**01 Plataforma de discapacitados**

12. I.E. BARTOLOMÉ HERRERA  
San Miguel, Lima - Perú  
**02 Ascensor de 3 paradas**

13. EDIFICIO VISTAMAR  
Jesús María, Lima - Perú  
**02 Ascensor de 08 paradas**

14. CENTRO COMERCIAL POLVOS ROSADOS  
Surco, Lima - Perú  
**01 Ascensor panorámico de 7 paradas**  
**01 Ascensor de 6 paradas**  
**04 Escaleras mecánicas**

15. OFICINAS DROGUERÍA DANY S.A.C.  
San Miguel, Lima - Perú  
**01 Ascensor Panorámico de 5 paradas**  
**01 Montacarga de 3 paradas**

16. CLUB POSEIDÓN  
Pucusana, Lima - Perú  
**01 Ascensor Panorámico de 3 paradas**

17. EDIFICIO DHARMA  
San Borja, Lima - Perú  
**01 Ascensor de 6 paradas**


18. EDIFICIO GRANADA  
Pueblo Libre, Lima - Perú  
**01 Ascensor de 6 paradas**

19. JOCKEY CHICLAYO  
Oasis, Piura - Perú  
**10 Ascensor de 8 paradas**

20. CONSULADO PERUANO CASA YANULAQUE  
Arica - Chile  
**01 Ascensor de 3 paradas**



 [ventas@msteelascensores.com](mailto:ventas@msteelascensores.com)

 Av. Angamos Este Nro. 1648 ofc. 208 surquillo - Lima